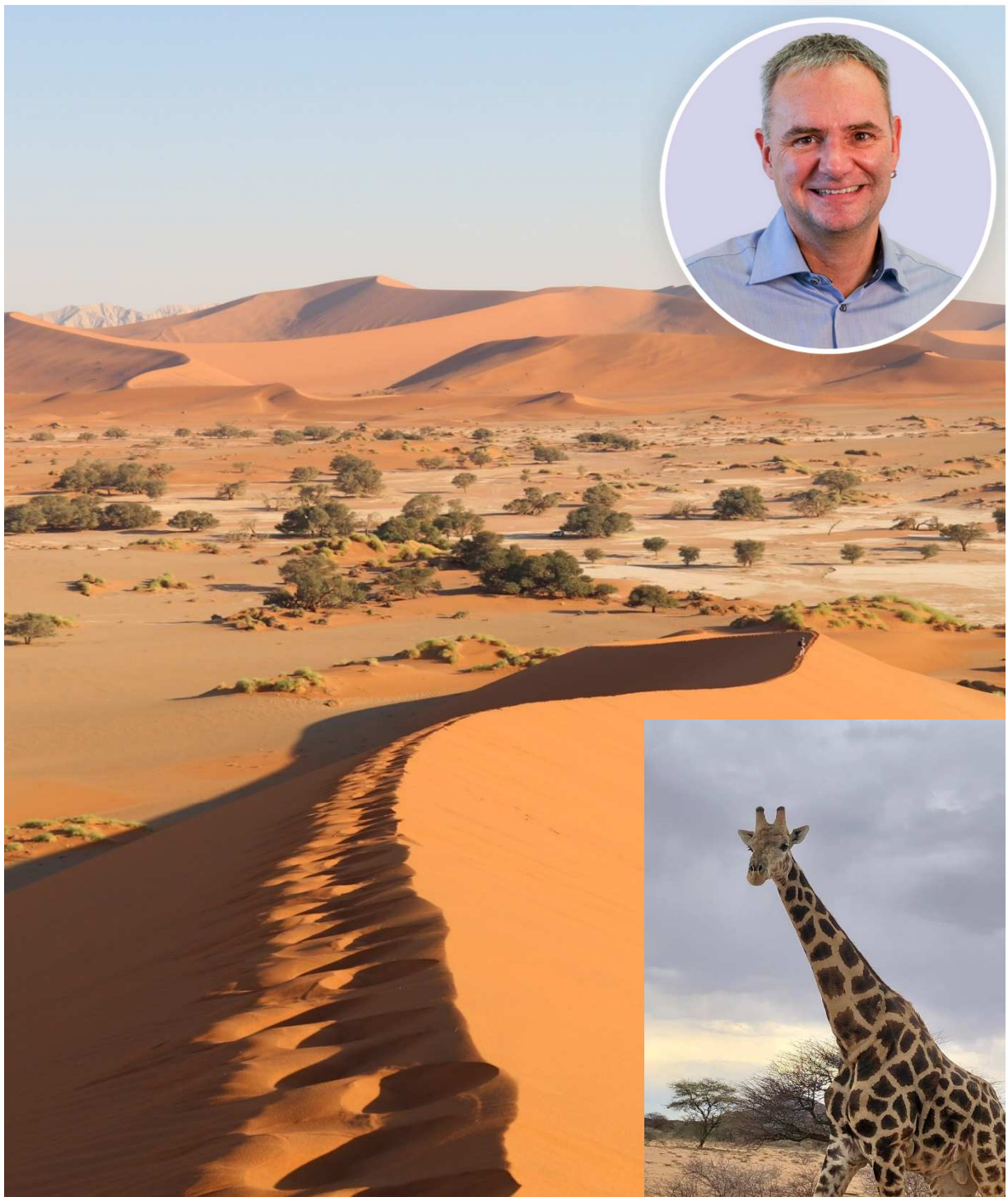




# NAMIBIA – Land der Kontraste

## Begleitete Kleingruppenreise mit Marcel Heggli

20. Oktober – 4. November 2025





Tauchen Sie ein ins «Land der Formen und Farben». Bewundern Sie die welt höchsten Dünen, bizarren Klippen und imposanten Canyons. Die Wüstenelefanten im Damaraland und das Küstenstädtchen Swakopmund sind weitere Höhepunkte. Einmalig und eindrucksvoll ist die vielfältige Tierwelt im Etosha Nationalpark, die Sie hautnah miterleben.

**Für Heggli-Reisen begleitet Sie Geschäftsführer Marcel Heggli persönlich ab der Schweiz in dieser Kleingruppe mit max. 12 Personen.** Unser deutschsprachender, lokaler Fahrer/ Guide bringt Ihnen Land und Leute näher. Wir freuen uns, dass Sie an dieser unvergesslichen Reise teilnehmen.





## Detailierter Reiseplan

Datum	Beschreibung
20.10. – 21.10.25	<p><b>Flug Schweiz – Windhoek</b></p> <p><b>Nachmittags Treffpunkt am Flughafen Zürich mit Reisebegleiter Marcel Heggli.</b> Gemeinsamer Check-In und Flug nach Namibia (voraussichtlich mit Umsteigen in Johannesburg).</p> <p>Auf Wunsch organisieren wir Ihnen gerne einen privaten Transfer ab Ihrem Wohnort an den Flughafen Zürich mit unserem Mercedes Van zum Heggli-Spezialpreis.</p> <p><b>Die detaillierten Flugverbindungen werden wir Ihnen mit separater Bestätigung bekannt geben.</b></p> <p>Ankunft in Windhoek am späteren Nachmittag. Willkommen in Namibia! Transfer zu einem lokalen Restaurant für ein leichtes Nachtessen und anschliessend zur Unterkunft.</p>
21.10. – 22.10.25	<p>Übernachtung in der <b>Villa Violet, Klein Windhoek</b> Standardzimmer mit Frühstück</p>

### Villa Violet, Windhoek

Die Bed & Breakfast Unterkunft liegt mitten in der schönsten Gegend von Klein Windhoek und bietet eine frische und moderne Unterbringung an. 5 en-suite Zimmer öffnen ihre Türen in den grünen Innenhof. Der kleine Pool bringt im Sommer willkommene Abkühlung. Jedes Zimmer ist mit einer Klimaanlage, einem Safe und einem Flachbildschirmfernseher ausgestattet. Kabelloses Internet, sichere Parkplätze und Wäscheservice stehen den Gästen ebenfalls zur Verfügung.



### Heute beginnt Ihre abwechslungsreiche NAMIBIA – ENTDECKUNGSREISE

Ihr Deutschsprechender, lokaler Reiseleiter/Fahrer wird Sie in diesem Fahrzeug bequem und sicher durch dieses faszinierende Land fahren:

### Overland Truck



22.10.25

### Windhoek

Sie werden von Ihrem Reiseleiter begrüsst und Sie unternehmen eine kurze Erkundungstour durch Windhoek, bevor die Reise Richtung Norden los geht.

Alle Hauptstrassen Namibias führen nach Windhoek, da die Hauptstadt des weitläufigen Landes im geographischen Zentrum liegt. Für die Mehrheit der Besucher ist die moderne Metropole Ausgangs- und Endpunkt ihrer Rundreise. Trotz der Vielfalt der Völker ist Windhoek europäisch geprägt und durch seine bescheidene Grösse sehr übersichtlich. Das Hochlandklima wird vor und nach einer Rundreise vor allem in den Sommermonaten als sehr angenehm empfunden.



### Windhoek – Okonjima, Fahrzeit ca. 3 ½ Stunden

Am Vormittag Fahrt nach Okonjima. Unterwegs können Sie in Okahandja den Holzschnitzer Markt besuchen.

22.10. –  
23.10.25

Unterkunft im Okonjima Plains Camp  
Zimmer Classic inkl. Halbpension & 1 Pirschfahrt

### Okonjima, Region Otjiwarongo

Okonjima ist viel mehr als eine Lodge. Okonjima ist ein 220 km<sup>2</sup> grosses, privates Tierreservat und ist auch Heimat der AfriCat Stiftung. Es liegt etwa 48 km südlich von Otjiwarongo, 3 Fahrstunden nördlich von Windhoek. Die Camp-Gebäude befinden sich zusammen mit dem Forschungsprojekt in einem umzäunten Gebiet mitten im Reservat. Ein Grossteil von Okonjima wurde 2014 umgebaut, unter anderem das Hauptgebäude mit Restaurant und Pool.

**Im Plains Camp** haben wir komfortable Standardzimmer reserviert, alle mit Terrasse und mit Blick in die Weite der Savanne. Alle Zimmer sind modern eingerichtet und verfügen über einen Ventilator.

Zu den Aktivitäten auf Okonjima zählen das Aufspüren von Leoparden mit Fährtenlesern, Pirschfahrten, ein Besuch im AfriCat Foundation Information Centre, Vogelbeobachtungen und ein so genannter Bushman Trail. Nur wenige Gehminuten von der Lodge entfernt kann man von einem Ansitz aus bequem Vögel und Kleintiere beobachten. Es wurden in der Gegend über 300 Vogelarten identifiziert.



### Okonjima

Die Stiftung AfriCat setzt sich für den Schutz von Leoparden ein. Die Mehrheit der einheimischen Leoparden leben auf einem Gebiet von 7.000 wirtschaftlich betriebenen Farmgemeinden. Die grossen Raubtiere jagen teilweise die Weidetiere, die sich ungeschützt und frei auf dem Farmgelände befinden. Als Folge werden die Raubtiere oft als Bedrohung für die Weidetiere angesehen und gezielt gejagt und getötet. Heute ist die AfriCat Stiftung eines der «weltweit grössten Leoparden Rettungs- und Befreiungsprogramme». AfriCat hat seit 1993 mehr als 1000 Grosskatzen gerettet. 86% wurden wieder in der Freiheit ausgesetzt. AfriCat hat seine Ressourcen auch für umfangreiche und langfristige Forschungsstudien über die Fragmentierung von Lebensräumen eingesetzt, mit dem Schwerpunkt nicht nur auf kritisch gefährdete Arten wie Leopard und Pangolin, sondern auch auf wenig erforschte Arten wie Braune Hyäne, Stachelschwein, Erdferkel und Honigdachs.

Die Ergebnisse der Forschung werden für akademische Zwecke an Schulen verwendet. Sie werden auch bei Aufklärungsarbeiten mit lokalen Farmern genutzt und so an die nächste Generation und an die Gäste weitergegeben.



23.10.25

**Okonjima Plains Camp – Mushara Lodge, Fahrzeit ca. 3 ¼ Stunden**

23.10. –  
25.10.25

Unterkunft in der Mushara Lodge  
Chalet-Zimmer inkl. Halbpension & nachmittags Game-Drive

**Mushara Lodge, Nähe Etosha National Park - Ost**

Die komfortable und persönlich geführte Lodge liegt nur 8 km vom Von Lindequist Tor, dem Osteingang des Parks entfernt, mitten in einem gepflegten Garten. Die Lage ist ideal, um den Etosha National Park zu erkunden. Die Zimmer befinden sich in 10 geräumigen Chalets, alle mit Klimaanlage, Minibar und Telefon.



24.10.25

**Etosha National Park**

Sie verbringen den Tag mit Pirschfahrten mit dem Fahrer und Marcel Heggli im Etosha National Park und stoppen an den verschiedenen Wasserstellen, um die Tiere beim Trinken zu beobachten. Sie übernachten nochmals in der Mushara Lodge.

Inklusive ist auch ein Nachmittags-Game-Drive durchgeführt von Mushara Lodge.

**Etosha National Park**

Der im Norden gelegene Etosha National Park zählt zu den schönsten und tierreichsten Naturschutzgebieten Afrikas. Etosha bedeutet "der grosse weisse Platz" und bezeichnet die weiss glitzernde Salzpfanne, die einen Fünftel des ca. 22'000 km<sup>2</sup> grossen Gebietes ausmacht. Die Etosha Pfanne ist überwiegend trocken und ist sehr wichtig für das ökologische Gleichgewicht des Parks, da hier zum Beispiel Gräser wachsen, von denen sich die Antilopen und Zebras während der Trockenzeit ernähren. Wegen der Wasserknappheit gibt es keine Flusspferde, Büffel oder Krokodile. Man wird dafür mit vielen Antilopenarten (Oryx, Springböcken, Kudus, Impalas), Giraffen, Elefanten, Nashörnern, Löwen, Leoparden, Hyänen und mit etwas Glück sogar Geparden belohnt.



25.10.25

### **Etosha National Park**

Entdecken Sie die Geheimnisse des afrikanischen Busches im Etosha National Park, während Sie durch den Park reisen. Sie verbringen den Tag mit Pirschfahrten mit dem Fahrer und mit Marcel Heggli im Park und besuchen die zahlreichen Wasserstellen, die eine grosse Vielfalt an Tier- und Vogelarten anziehen.

25.10. –  
26.10.25

Unterkunft in der Etosha Oberland Lodge (ca. 32 km/40 Min. südlich vom Okaukuejo Camp)  
Suiten inkl. Halbpension

### **Etosha Oberland Lodge, Etosha National Park**

Die Etosha Oberland Lodge liegt in einem grossen, privaten Naturreiservat, nur 10 km südöstlich des Anderson Gates, dem Tor in den Etosha National Park. Das Hauptgebäude ist an einem Platz erbaut worden, der wie eine Parkanlage anmutet. Das grosszügig konzipierte Haus ist mit Sitzgelegenheiten ausgestattet, um entspannt die Umgebung und die Tiere beobachten zu können. Ein grosser Swimming Pool bietet direkten Blick auf die beiden Wasserstellen, die oft von Wildtieren besucht werden. Die Bar und das Restaurant sorgen für das leibliche Wohl und nach dem Essen trifft man sich oft an der Feuerstelle, um den Tag gemütlich ausklingen zu lassen. Das Interieur vereint klassische Elemente aus der Kolonialzeit mit modernen Details.

Die 18 Zimmer sind mit einem Grundriss von 75 m<sup>2</sup> recht gross. Eine eigene Terrasse ist mit Liegen und Sesseln ausgestattet. Im klimatisierten Zimmer stehen Annehmlichkeiten wie eine Minibar, Wasserkocher, Haartrockner und Safe zur Verfügung. Über den Betten sind Moskitonetze angebracht und das Badezimmer ist mit einer Innen- und Aussendusche sowie WC und Lavabo ausgestattet. Kostenloses WiFi steht den Gästen zur Verfügung. Das Camp wird zu 100% mit Solarenergie betrieben.

Von der Lodge aus wird ein Bushman-Walk auf dem eigenen Gelände angeboten.



26.10.25

### **Etosha National Park – Damaraland (Fahrzeit ca. 4 ½ Stunden)**

Die heutige Strecke führt Sie über Outjo und Khorixas ins Damaraland. Am Nachmittag besichtigen Sie die Felsgravuren bei Twyfelfontein.

26.10. –  
28.10.25

Unterkunft im Mowani Mountain Camp  
Superior View Zimmer oder View Zimmer inkl. Halbpension  
inkl. Exkursion Wüstenelefanten

Inklusive ist auch die Besichtigung der Felsgravuren von Twyfelfontein

### **Mowani Mountain Camp, Damaraland**

Das Camp ist einem afrikanischen Dorf nachempfunden. Lounge, Speisesaal, Boma, Swimming Pool und die Zelte sind perfekt in die karge Landschaft eingebettet.

Auf einer Anhöhe gelegen, bietet das Camp einen herrlichen Blick über die Landschaft des südlichen Damaraland. Die Sehenswürdigkeiten wie Twyfelfontein, Verbrannter Berg und die Orgelpfeifen liegen ganz in der Nähe.

Die 13 luxuriösen, im afrikanischen Stil eingerichteten Zelte verfügen alle über eine private Terrasse. Sie sind in verschiedene Kategorien aufgeteilt, je nach Grösse und Aussicht. Von hier aus lassen sich die vielen Sehenswürdigkeiten der Region wunderbar mit dem Guide erkunden.







27.10.25

**Damaraland - Exkursion**

Heute begeben Sie sich mit der Lodge auf die Suche nach den Wüstenelefanten, die in dieser Gegend vorkommen. Sie übernachten danach nochmals im Mowani Mountain Camp.

**Damaraland**

Beim ersten Anblick wundert man sich, wie Mensch und Tier in diesem kargen, sehr regenarmen Gebiet überhaupt leben können. Tiefe Schluchten mit ausgetrockneten Flussbetten, Gebirgsketten und Geröllwüsten wechseln sich in dieser rauen aber einzigartig schönen Gegend ab. Unterirdische Wasserläufe treten als Quellen an die Oberfläche und ermöglichen den Tieren das Überleben. Das Damaraland ist auch die Heimat der berühmten Wüstenelefanten und den letzten wirklich freilebenden Spitzmaul Nashörner.



28.10.25

**Damaraland – Spitzkoppe (Fahrzeit ca. 4 Stunden)**

Sie fahren in südlicher Richtung durch das Damaraland zur Spitzkoppen Lodge. Am Nachmittag besuchen Sie die Spitzkoppe, die als Namibias Matterhorn bekannt ist.

28.10. –  
29.10.25

Unterkunft in der Spitzkoppen Lodge  
Sehr komfortable Zelte inkl. Halbpension

**Spitzkoppen Lodge, Spitzkoppe**

Die Spitzkoppen Lodge ist ideal für Wanderer, Kletterer, Geologen und Sternensüchtige. Die Lodge liegt am Nordrand von Spitzkoppe inmitten grosser Granitfelsen mit atemberaubendem Blick Richtung Erongo und Brandberg. Geniessen Sie einen fantastischen Sonnenuntergang. Die 15 grosszügigen Zeltzimmer sind in die Felsen eingepasst und über Gehwege miteinander verbunden. Die Zimmer sind geschmackvoll eingerichtet und verfügen über ein Badezimmer und eine Terrasse mit Blick in die wunderschöne Umgebung. Zur Unterkunft gehört eine Lounge, eine Bar, ein luftiges Restaurant und ein Swimming Pool.





### Spitzkoppe

Eines der bekanntesten Wahrzeichen Namibias ist die weithin sichtbare Spitzkoppe. Der Berg erhebt sich über einer flachen Ebene bis auf 1829 Meter über Meer und wird auch das Matterhorn Afrikas genannt. Ein kleines Stück weiter südöstlich liegt der glockenförmige Pondokberg und 10 km südwestlich der 1584 Meter hohen Kleinen Spitzkoppe.



29.10.25

### Spitzkoppe – Swakopmund (Fahrzeit ca. 2 ½ Stunden)

Die heutige Fahrt führt Sie zum reizenden Küstenstädtchen Swakopmund. Der Rest des Tages steht Ihnen zu Ihrer freien Verfügung.

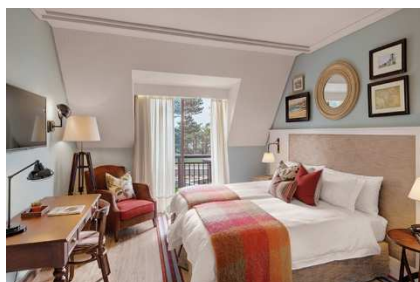
29.10. –  
31.10.25

Unterkunft im Strand Hotel  
Luxury Sea Facing Zimmer inkl. Frühstück

### Strand Hotel, Swakopmund

Das Strand Hotel wurde 2015 vollständig neu gebaut eröffnet und liegt, wie der Name schon sagt, direkt am Strand von Swakopmund. Drei Seiten sind von Wasser umgeben.

Das Hotel besteht aus 125 Zimmern, wovon die für uns gebuchten Meersicht haben. Alle Zimmer sind mit Klimaanlage, WiFi, Haartrockner, Safe, Telefon, TV, Wasserkocher und Minibar ausgestattet. Für Ihr leibliches Wohl sorgen im Hotel ein Deli Restaurant, ein Fischrestaurant und eine kleine Brauerei, die zudem auf namibische und deutsche Fleischgerichte spezialisiert ist. Der Wellnessbereich bietet eine Vielzahl von Massagen und lockt mit einem Dachgarten mit Wasserspielen. Im hoteleigenen Fitnesscenter trainieren Sie kostenfrei.





## Swakopmund & Umgebung

Wie eine Fata Morgana erhebt sich der beliebte Ferienort aus dem Wüstensand der Namib. Besonders reizvoll sind die zahlreichen, liebevoll restaurierten Jugendstilbauten sowie die alten Häuser der deutschen Kolonialzeit.



30.10.25

### Living Desert Tour / Halbtagestour

Die Living Desert Tour ist eine einzigartige 4x4 Tour durch den Dünengürtel bei Swakopmund. Ihr Führer ist ein sehr guter Spurenleser und findet für Sie die Lebewesen dieser scheinbar leblosen Wüste. Erfahren Sie, wie Tiere und Pflanzen sich ihrer rauen Umwelt angepasst haben.



31.10.25

### Swakopmund – Namib Naukluft Park - Sossusvlei (Fahrzeit ca. 5 ½ Stunden)

Sie fahren wieder ins Landesinnere mit Abstecher bei der Mondlandschaft und Welwitschia Fläche. Weiter fahren Sie durch den Namib Naukluft Park zu Ihrer heutigen Unterkunft. Auf Anfrage kann diese Strecke auch mit einem kleinen Flugzeug mit einem „Scenic Flight“ zurückgelegt werden. (Preise auf Anfrage, je nach Anzahl Teilnehmer)

### Namib Naukluft Park

Der grösste Naturpark Namibias, der sich über ein Gebiet von 49'768 km<sup>2</sup> erstreckt, ist so gross wie die Schweiz und gilt heute als eines der ungewöhnlichsten Wild- und Naturschutzgebiete der Welt. Die Naukluftregion wurde 1964 – zum Schutz der dort heimischen Hartmann-Bergzebras – zum Naturreservat erklärt und 1979 in den Namibwüstenpark integriert.



31.10. –  
02.11.25

Unterkunft in der Dead Valley Lodge  
Sehr komfortable Zelt-Chalets inkl. Halbpension

### Dead Valley Lodge, Sesriem

Die Dead Valley Lodge befindet sich ganz in der Nähe des Eingangs zum Sossusvlei, jedoch innerhalb des Namib Naukluft Parks. Die Gäste der Lodge haben den Vorteil, dass sie eine Stunde vor Sonnenaufgang Richtung Sossusvlei fahren dürfen. Die Lodge bietet 20 luxuriöse und klimatisierte Zelt-Chalets. Sämtliche Zimmer verfügen über ein eigenes Badezimmer, einen Haartrockner und eine eigene Terrasse mit atemberaubender Aussicht auf die Namib Wüste. Ein Restaurant und eine Bar sorgen für das leibliche Wohl und der Swimming Pool lädt zur Abkühlung und zum Entspannen ein.



01.11.25

### Sossusvlei

Früh am Morgen fahren Sie in den Namib Naukluft Park, um eine der landschaftlich schönsten Attraktionen Namibias zu erleben – das Sossusvlei und die höchsten Dünen der Welt. Sie besuchen das nahe gelegene «Dead Vlei», eine ausgetrocknete Naturwasserpfanne mit toten Akazienstämmen, die in den blauen Himmel ragen. Auf dem Rückweg zur Lodge besichtigen Sie den Sesriem Canyon. Sie übernachten nochmals in der Sossusvlei Lodge.

Die roten Dünen von Sossusvlei sind weltbekannt und für viele eines der grossen Highlights in Namibia. Sie liegen im Namib Naukluft Park, einem 50'000 km<sup>2</sup> grossen Gebiet, dem weitläufigsten Naturschutzgebiet Namibias. Sesriem ist der Ausgangsort für einen Ausflug zu den Dünen von Sossusvlei. Ein Besuch der bis zu 300 Meter hohen Sandberge lohnt sich besonders in den Morgen- oder Abendstunden, wenn die mächtigen Dünen in einem unglaublichen Farbenspiel von orange und rot erglühen.





02.11.25

**Sossusvlei – Windhoek (Fahrzeit ca. 4 ½ Stunden)**

Nach dem Frühstück machen Sie sich auf den Weg nach Windhoek, wo Sie Ihre letzte Nacht verbringen. Am Abend geht es mit Ihrem Guide zum Abschiedessen in ein lokales Restaurant.

02.11. –  
03.11.25

Unterkunft im The Weinberg  
Courtyard Upper Level Zimmer inkl. Frühstück  
Abends gemeinsames Farewell-Dinner (fakultativ)

**The Weinberg, Windhoek**

Geniessen Sie die Annehmlichkeiten des Stadtlebens und gleichzeitig die Möglichkeit, sich in die ruhige Oase des Hotels zurückziehen zu können. Das The Weinberg befindet sich in einem denkmalgeschützten Gebäude im Stadtteil Klein Windhoek.

Das elegante Haus verfügt über 41 klimatisierte Zimmer, die alle mit Bad oder Dusche, Balkon oder Terrasse, TV, Haartrockner, Safe und Minibar ausgestattet sind. Die Courtyard Upper level Rooms befinden sich in der oberen Etage und haben einen Balkon.

Daneben stehen den Gästen ein Restaurant, eine Weinbar mit Lounge, die Sky Bar Lounge, ein Gym und ein Spa zur Verfügung.



03.11.25

**Windhoek**

Flug Windhoek – Zürich oder Verlängerung Ihrer Reise

Heute heisst es (wahrscheinlich) Abschied nehmen. Sie werden rechtzeitig zu Ihrem Rückflug zum Flughafen von Windhoek gebracht. Begleiteter Rückflug (voraussichtlich via Johannesburg) mit Marcel Heggli in die Schweiz gemäss separater Bestätigung. Es gibt die Möglichkeit Ihren Aufenthalt in Namibia oder auch Südafrika zu verlängern.

04.11.25

Vormittags Ankunft in der Schweiz

**\*\*\* Ende dieser erlebnisreichen, eindrucksvollen Reise \*\*\***



## Leistungen

Preis pro Person in CHF

Privat geführte Rundreise/Landarrangement ab/bis Windhoek  
Maximale Teilnehmerzahl 12 Personen inkl. Reisebegleitung  
Mindeste Teilnehmerzahl 8 Personen ohne Reisebegleitung

### Preis pro Person

CHF 7'085.00

Einzelzimmer-Zuschlag (nur auf Anfrage)

CHF 1'260.00

Mini-Gruppenzuschlag, bei nur 8 Teilnehmenden (pro Person)

CHF 550.00

### Eingeschlossene Leistungen:

- Reisebegleitung durch Marcel Heggli ab/bis Schweiz
- Rundreise wie beschrieben im bequemen und geräumigen Overland Truck
- Lokaler, erfahrener deutschsprechender Fahrer/Reiseleiter
- 13 Übernachtungen in gehobenen Lodges und Unterkünften gemäss Programm
- 9 Abendessen in den Lodges im Rahmen der Halbpension
- Alle Ausflüge und Besichtigungen/Pirschfahrten wie im Programm erwähnt
- Living Desert Tour in Swakopmund
- Eintritts- und Parkgebühren
- Mineralwasser während den Fahrten
- Ausführliche Reisedokumentation mit Reiseführer und Kartenmaterial
- Ein Kennenlern-Treffen der Gruppe vor der Reise inkl. Apéro
- Schweizer Reisegarantiefonds Beitrag

### Nicht eingeschlossen:

- An- und Rückreise nach Namibia
- Weitere, nicht im Programm aufgeführte Ausflüge
- Nicht erwähnte Mahlzeiten und Getränke
- Trinkgelder und persönliche Auslagen
- Allfällige Visakosten für die Einreise nach Namibia
- Allfällige individuelle Vorprogramme oder Verlängerungen der Reise
- Myclimate Co2 Flugkompensation (fakultativ)
- Annullations- und Rückreisekostenversicherung
- Scenic – Flug von Swakopmund nach Sesriem (fakultativ, jedoch gibt es eine Mindestteilnehmerzahl)

Es gelten die Reisebedingungen von Heggli Reisen weltweit, welche bei der Buchung kommuniziert werden sowie unseres Partners Africa Design Travel. Preisänderungen infolge unvorhersehbarer Ereignisse, wie z.B. Erhöhung der lokalen Taxen, der Parkeintrittsgebühren oder der Treibstoffkosten bleiben vorbehalten.

**Preis- und Programmänderungen bleiben ausdrücklich vorbehalten, da wir noch nicht von allen Unterkünften die Preise für 2025 erhalten haben.**

### Flug-Variante Swiss / Airlink via Johannesburg – vorläufige Richtpreise (tagesaktuell und je nach Verfügbarkeit ändernd)

Zürich – Johannesburg mit Swiss / Johannesburg – Windhoek mit Airlink  
Windhoek – Johannesburg mit Airlink / Johannesburg – Zürich mit Swiss

In Economy-Klasse  
In Premium Economy-Class  
In Business Class

CHF 2'000.00  
CHF 3'100.00  
Preis auf Anfrage

Flugzeit Zürich – Johannesburg ca. 10.5 Stunden



## Wichtige Informationen

### Pirschfahrten & Buschwanderungen

In den privaten Lodges werden die Pirschfahrten am frühen Morgen (manchmal schon vor dem Frühstück) und am späten Nachmittag durchgeführt. Sie dauern ca. 3 – 4 Stunden. Die Pirschfahrten und Wanderungen werden teilweise von einem lokalen Englisch sprechenden Ranger/Wildhüter im 4x4 Geländewagen durchgeführt. Auf dem Fahrzeug können 6 bis 8 Personen Platz nehmen.

### Versicherungen

Es sind **keine** Versicherungen (z.B. für Reise-Annullation, Rückhol- und Suchaktion, Medizinkosten, Zusatzkosten für Quarantäne oder nicht durchgeführte Flüge etc.) eingeschlossen. Bitte sorgen Sie für eine eigene Versicherungslösung für Annullation oder allfällige Zusatzkosten wegen unvorhergesehener Ereignisse oder behördlicher Massnahmen. Wir beraten Sie gerne.

## Einreisebestimmungen & Gesundheitsbestimmungen

### Reisehinweise

Bitte beachten Sie die separat verschickten Informationen. Änderungen können jederzeit auch kurzfristig in Kraft treten. Erkundigen Sie sich über die aktuelle Lage.

### Namibia

Für die Einreise nach Namibia benötigen Schweizer Bürgerinnen und Bürger sowie Staatsangehörige aus Deutschland und Österreich einen 6 Monate über das Rückreisedatum hinaus gültigen Reisepass, der zwingend zwei nebeneinander liegende freie Seiten pro Einreise aufweisen muss. **Namibia plant ab Frühling 2025 die Visumpflicht einzuführen. Deshalb kann es sein, dass für diese Reise ein Visa notwendig ist. Wir informieren Sie, sobald wir die detaillierten Informationen erhalten.**

Bürger anderer Nationalitäten erkundigen sich bitte rechtzeitig vor Abreise nach den gültigen Einreisebestimmungen. Bitte kontaktieren Sie uns oder das entsprechende Konsulat.

### Allgemeine Gesundheitsbestimmungen Namibia

Für die Einreise nach Namibia sind keine Impfungen vorgeschrieben. Die Einnahme einer Malariaprophylaxe wird nur für die nördlichen Regionen Namibias empfohlen. Dort sind wir mit dieser Reisegruppe nicht unterwegs. Für detaillierte Informationen wenden Sie sich bitte an Ihren Hausarzt oder an das Impfzentrum Zürich: Tel. 0900 57 51 31. Weitere Infos finden Sie zudem im Internet unter [www.osir.ch](http://www.osir.ch) oder [www.safetravel.ch](http://www.safetravel.ch).

## Klima & Temperaturen

### Namibia

Die Jahreszeiten sind denjenigen in Europa entgegengesetzt. Im Süden Afrikas ist es also während des Europäischen Winters Sommer.

Durchschnittlich 300 Sonnentage jährlich machen **Namibia** zu einem ausgesprochen sonnigen Land. Wenngleich man Namibia ganzjährig bereisen kann, ist die beste Reisezeit zwischen **Mai und November**.

