



# **Kleingruppenreise mit max. 14 Personen und Heggli-Reiseleitung Daniela Zanetti ab der Schweiz**

vom 21. Mai bis 5. Juni 2027

max. 14 Personen

 africa design travel





# Willkommen



Daniela Zanetti

Filialeiterin Daniela Zanetti begleitet Sie auf dieser aussergewöhnlichen Rundreise

*emmenbruecke@heggli.com*

## Unser Kontakt

Heggli Reisen weltweit  
Gerliswilstrasse 86  
6020 Emmenbrücke

Telefon:

+41 41 268 11 44

# Ihre Reise

---

## Freitag

21.05.27

---

### Zürich - Frankfurt - Windhoek

---

18:55

#### Abflug von Zürich (Flug LH 5741)

Flughafen Zürich (ZRH), Terminal International Terminal

Flug: Lufthansa, LH 5741, operated by SWISS

Klasse: Economy

Buchungsnummer: YLM9MB

Flugzeit: 01:00

19:55

#### Ankunft in Frankfurt

21:55

#### Abflug von Frankfurt (Flug LH 4356)

Flughafen Frankfurt am Main (FRA), Terminal International Terminal 1

Flug: Lufthansa, LH 4356, operated by Discover Airlines

Klasse: Economy

Buchungsnummer: YLM9MB

Flugzeit: 10:15

---

## Samstag

22.05.27

---

### Ankunft in Windhoek und Fahrt nach Otjiwa

---

08:10

#### Ankunft in Windhoek Hosea Kutako Intl.

Aktivität

#### Rundreise Namibia

22.05.27 - 04.06.27

Sprache Reiseleitung: Deutsch

#### Private Gruppenrundreise durch Namibia

von / bis Windhoek

Fahrzeug: ISUZU NPD 4x4 (14 Plätze)

Private, deutsch geführte Rundreise

für 14 Tage/13 Nächte

#### Windhoek Hosea Kutako Flughafen - Otjiwa Collection

*Entfernung ca. 260 km, Fahrzeit ca. 4 Stunden*

Sie werden am Flughafen Windhoek von ihrem deutschsprachigen Guide/Fahrer begrüßt und er fährt Sie über die Landeshauptstadt Windhoek und über Okahandja nach Otjiwa.

## Unterkunft

**Otjiwa Collection - Thorn Bush Tented Camp**

22.05.27 - 24.05.27: 2 Nächte

Doppel- oder Einzelzimmer Standard  
inkl. Halbpension

inkludierte Leistungen:

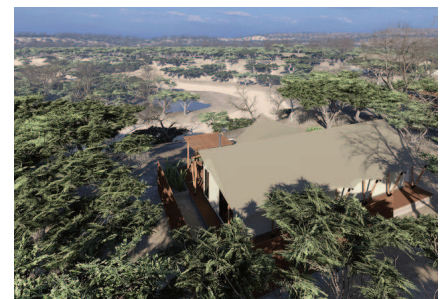
- Rhino Tracking mit Otjiwa Collection
- Sundowner Drive mit Otjiwa Collection

Das Thorn Bush Tented Camp verspricht ein unvergleichliches Safari-Erlebnis für Naturliebhaber und Abenteurer. Eingebettet in die unberührte Wildnis des Otjiwa Wildreservats, verbindet dieses exklusive Camp luxuriösen Komfort mit der rauen Schönheit der afrikanischen Savanne.

Die Gäste erwartet eine Auswahl von zehn grosszügig gestalteten Zelt-Suiten, die so positioniert sind, dass sie maximale Privatsphäre bieten und gleichzeitig einen atemberaubenden Blick auf die umliegende Landschaft ermöglichen. Jede Suite ist mit modernen Annehmlichkeiten ausgestattet und spiegelt dennoch den authentischen Charme des afrikanischen Buschs wider. Die private Veranda jeder Suite lädt dazu ein, die vielfältige Tierwelt direkt von Ihrem Zelt aus zu beobachten oder einfach die Ruhe und den Frieden der Natur zu geniessen.

Das Herzstück des Camps bildet der zentrale Lounge- und Essbereich, der mit natürlichen Materialien gestaltet wurde und nahtlos in die Umgebung übergeht. Hier können Gäste exquisite kulinarische Köstlichkeiten geniessen, die von erfahrenen Köchen aus frischen, lokalen Zutaten zubereitet werden. Nach einem ereignisreichen Tag in der Wildnis bietet der erfrischende Pool des Camps die perfekte Gelegenheit zur Abkühlung, während man den Klängen der afrikanischen Nacht lauscht.

Das Thorn Bush Tented Camp legt grossen Wert auf nachhaltigen Tourismus und Naturschutz. Durch enge Zusammenarbeit mit lokalen Gemeinschaften und Naturschutzorganisationen wird sichergestellt, dass die natürliche Umgebung geschützt und zukünftigen Generationen erhalten bleibt. Gäste haben die Möglichkeit, an geführten Pirschfahrten und Buschwanderungen teilzunehmen, bei denen erfahrene Ranger ihr Wissen über die Flora und Fauna der Region teilen.



## Otjiwa Wilderness Reserve - Etosha Ost

### Otjiwa Collection - Mushara Lodge

Entfernung ca. 330 km, Fahrzeit ca. 5 Stunden

Nach einem gemütlichen Frühstück führt die Fahrt heute über Otjiwarongo und Tsumeb in den Etosha National Park.

### Unterkunft

### Mushara Lodge

24.05.27 - 26.05.27: 2 Nächte

Doppel- oder Einzelzimmer Standard

inkl. Halbpension

inkludierte Leistungen:

- Vormittagspirschfahrt mit Mushara Lodge
- Nachmittagspirschfahrt mit Mushara Lodge

Mushara ist der einheimische Name des Terminalia-Baums, der violette Schoten trägt und in grosser Zahl auf dem Gelände der Lodge und in der Umgebung wächst. Der reetgedeckte Gemeinschaftsbereich besteht aus einer kleinen Bibliothek mit einer Auswahl guter Bücher, einer Bar mit umfangreichem Weinkeller, einer luftigen Lounge mit einladendem Cheminée für Winterabende, einem Speiseraum und einem gut sortierten Souvenir-Laden.

Die liebevoll gestaltete Inneneinrichtung ist eine vielschichtige Mischung aus traditioneller afrikanischer Kunst und zeitgenössischen Kunstwerken – darunter so manches Originalgemälde.

Die Mushara Lodge liegt nur 8 km vom Von Lindequist Tor, dem Osteingang zum Etosha National Park, entfernt. Die Lodge besteht aus 10 geräumigen Chalets, 1 Familienunterkunft, 1 Dreibettzimmer und 2 Einzelzimmern. Sie sind hufeisenförmig um den Swimming Pool gruppiert und wahren durch hinreichenden Abstand voneinander die Privatsphäre jedes Gastes. Die Zimmer sind äusserst geräumig und verfügen über ein Bad mit Dusche und separatem WC. Im Dreibettzimmer und im Familienhaus gibt es Dusche und Badewanne. Zur Standard-Ausstattung gehören Klimaanlage, Moskitonetz, Minibar, Tresorfach, Tee-/Kaffeestation, Telefon mit Direktwahl, Garderobe und Gepäckablage. WiFi ist in den Zimmern und dem Haupthaus verfügbar.



**Sehenswürdigkeiten Etosha National Park**

Der Etosha National Park ist ein fester Bestandteil der weltweiten Karte der National Parks und zieht jedes Jahr Zehntausende von Touristen aus Namibia, Südafrika und dem Ausland an. Die Attraktivität des Parks beruht nicht nur auf seiner beeindruckenden Tierwelt, sondern auch auf seiner einzigartigen Landschaft. Besonders markant ist die weite, schimmernde Etosha-Salzpflanze, die den Park von anderen afrikanischen Schutzgebieten abhebt.



---

**Mittwoch**

26.05.27

---

**Etosha Ost - Etosha Süd**

---

**Mushara Lodge - Etosha Safari Lodge***ganztägige Pirschfahrt durch den Etosha National Park*

Sie fahren heute quer durch den Etosha National Park und verlassen ihn am südlichen Anderson Gate. Unterwegs halten Sie bei verschiedenen Wasserstellen um die Tiere zu beobachten, die sich dort aufhalten.

**Unterkunft****Etosha Safari Lodge**

26.05.27 - 27.05.27: 1 Nacht

Doppel- oder Einzelzimmer Standard  
inkl. Halbpension

Die Etosha Safari Lodge liegt idyllisch auf einem Hügel mit weitem Blick über die malerische Landschaft, nur wenige Kilometer vom Anderson Gate, dem südlichen Eingang des berühmten Etosha National Parks, entfernt. Diese Lodge verbindet modernen Komfort mit afrikanischem Charme und ist der perfekte Ausgangspunkt für unvergessliche Safaris in eines der artenreichsten Wildschutzgebiete Afrikas.

Die 65 grosszügigen Chalets sind stilvoll eingerichtet und bieten eine harmonische Mischung aus rustikalem Flair und zeitgemäßem Design. Jedes Chalet verfügt über eine private Veranda, von der Gäste spektakuläre Sonnenuntergänge geniessen können.

Das Herzstück der Lodge ist das weitläufige Hauptgebäude mit einer offenen Terrasse, die einen atemberaubenden Blick auf die endlose Buschsavanne freigibt. Hier können Gäste sich im Restaurant mit Speisen verwöhnen lassen oder an der Bar bei einem erfrischenden Getränk den

---

Mittwoch

26.05.27

Abend ausklingen lassen. Drei Swimming Pools bieten wohltuende Erfrischung während der heissen Mittagsstunden, während gemütliche Lounges zum Entspannen einladen.

Mit ihrer perfekten Lage, der warmen Gastfreundschaft und einer einzigartigen Atmosphäre ist die Etosha Safari Lodge ein wunderbarer Ort, um Namibias faszinierende Tierwelt und die Weite der afrikanischen Savanne in vollen Zügen zu geniessen.



---

## Donnerstag

27.05.27

---

### Etosha Süd - Twyfelfontein / Damaraland

---

#### **Etosha Safari Lodge/Camp - Twyfelfontein Adventure Camp**

*Entfernung ca. 310 km, Fahrzeit ca. 5 Stunden*

Die heutige Strecke verläuft über Outjo und Khorixas ins Damaraland. Auf dem Weg zur nächsten Unterkunft besuche Sie die Felsgravuren bei Twyfelfontein.

#### **Unterkunft**

#### **Twyfelfontein Adventure Camp**

27.05.27 - 29.05.27: 2 Nächte

Doppel- oder Einzelzimmer Premium Zelt  
inkl. Halbpension

inkludierte Leistung:

- Elephant Nature Drive mit Twyfelfontein Adventure Camp

Das Twyfelfontein Adventure Camp liegt malerisch eingebettet zwischen Granitfelsen im Aba-Huab-Tal, nur etwa zehn Autominuten von den berühmten Felsgravuren von Twyfelfontein entfernt. Diese UNESCO-Weltkulturerbestätte beherbergt eine der grössten Sammlungen von Felsgravuren in Afrika, die bis zu 6'000 Jahre alt sind.

Das Camp verfügt über 24 komfortable Zelte, die auf erhöhten Holzplattformen errichtet sind und jeweils ein eigenes Badezimmer bieten. Von der privaten Terrasse jedes Zeltes können Gäste einen beeindruckenden Blick über das Mopane-Tal geniessen.

Für das leibliche Wohl sorgt ein offenes Restaurant mit Bar und Feuerstelle, das abends einen atemberaubenden Sternenhimmel bietet. Ein Pool mit schattiger Terrasse lädt nach einem erlebnisreichen Tag zum Entspannen ein.

Die Umgebung des Camps bietet zahlreiche Sehenswürdigkeiten. Neben den Felsgravuren sind das Damara Living Museum, der versteinerte Wald und die Orgelpfeifen lohnenswerte Ausflugsziele. Zudem besteht die Möglichkeit, die seltenen, wüstenangepassten Elefanten in ihrer natürlichen Umgebung zu beobachten.

Das Twyfelfontein Adventure Camp verbindet auf harmonische Weise Komfort mit einem authentischen Naturerlebnis und bietet seinen Gästen einen idealen Ausgangspunkt, um die Schätze des Damaralands zu entdecken.



---

## Samstag

29.05.27

---

### Twyfelfontein / Damaraland - Spitzkoppe

---

#### **Twyfelfontein Adventure Camp - Spitzkoppes Lodge -**

*Entfernung ca. 230 km, Fahrzeit ca. 5 Stunden*

Heute geht es in südlicher Richtung weiter durch das Damaraland zur Spitzkoppe, auch als Namibias Matterhorn bekannt.

#### **Unterkunft**

#### **Spitzkoppes Lodge**

29.05.27 - 30.05.27: 1 Nacht

Doppel- oder Einzelzimmer Chalet

inkl. Halbpension

Die Spitzkoppes Lodge liegt am Nordrand der beeindruckenden Spitzkoppe, eingebettet in eine imposante Landschaft aus Granitfelsen, mit atemberaubendem Blick in Richtung Erongo und Brandberg. Die Region ist ein Paradies für Wanderer, Kletterer, Geologen und Sternenliebhaber – wer einmal die spektakulären Sonnenauf- und -untergänge hier erlebt hat, wird sie so schnell nicht vergessen.

Die Lodge selbst fügt sich harmonisch in die natürliche Umgebung ein: Die einzigartigen Gebäude sind idyllisch zwischen den Felsen angelegt und über kleine Gehwege miteinander verbunden. Im Hauptbereich befindet sich ein kleiner Swimming Pool, der nicht nur zur Abkühlung dient, sondern auch Vögel als Trinkstelle anzieht. Von hier – ebenso wie vom Restaurant – eröffnet sich ein unvergleichlicher Blick auf das umliegende Gelände, während die Gäste die meist traditionell zubereiteten Speisen genießen können.

Die Lodge verfügt über 15 modern gestaltete Chalets, die auf Holzplattformen so positioniert sind, dass jeder Gast einen spektakulären Ausblick auf die Weite des Umlands hat. In freundlichen Farben eingerichtet, bieten die Chalets grosse Fenster und eine Terrasse, die zum Entspannen einladen und gleichzeitig die Nähe zur Natur spürbar machen.



### Sehenswürdigkeiten Spitzkoppe

Eines der bekanntesten Wahrzeichen Namibias ist die markant sichtbare Spitzkoppe. Fährt man auf der D1918 zwischen Usakos und Henties Bay oder auf der B2 nach Swakopmund, wird man von dem beeindruckenden Bergpanorama am nördlichen Horizont begleitet.



---

**Spitzkoppe - Swakopmund**

---

### Spitzkoppe – The Delight

*Entfernung ca. 170 km, Fahrzeit ca. 3 ½ Stunden*

Am Vormittag unternehmen Sie eine kleine Wanderung zur Rock Arch. Danach geht die Fahrt weiter entlang des Atlantik nach Swakopmund.

**Unterkunft****The Delight Swakopmund**

30.05.27 - 01.06.27: 2 Nächte  
Doppel- oder Einzelzimmer Standard  
inkl. Frühstück

Das The Delight Swakopmund ist ein charmantes und modernes Hotel, das mit seiner zentralen Lage und herzlichen Atmosphäre den idealen Ausgangspunkt für einen Aufenthalt in der Küstenstadt bietet. Nur wenige Gehminuten vom Strand, den beliebten Cafés und den historischen Sehenswürdigkeiten entfernt, verbindet es Komfort, Stil und Gastfreundschaft auf einzigartige Weise.

Das Interieur des Hotels besticht durch sein frisches, farbenfrohes Design, das eine einladende und lebendige Atmosphäre schafft. Die geräumigen und geschmackvoll eingerichteten Zimmer sind mit modernen Annehmlichkeiten ausgestattet, darunter Klimaanlage, kostenloses WiFi, ein TV sowie Tee-/Kaffeestation. Viele Zimmer bieten zudem einen schönen Ausblick auf die Stadt oder die umliegenden Dünen.

Die freundlichen Mitarbeiter stehen den Gästen jederzeit zur Verfügung und geben gerne Tipps zu lokalen Sehenswürdigkeiten und Aktivitäten, darunter Wüstensafaris, Bootsfahrten oder Stadtführungen. Nach einem erlebnisreichen Tag lädt die gemütliche Hotelbar dazu ein, den Abend bei einem Drink entspannt ausklingen zu lassen.

Das The Delight Swakopmund ist mehr als nur eine Unterkunft – es ist ein Ort, der die perfekte Balance zwischen Entspannung und Erkundung bietet und mit seinem fröhlichen Ambiente unvergessliche Erinnerungen schafft. Ideal für Paare, Familien oder Einzelreisende, die das Beste von Swakopmund erleben möchten.

**Sehenswürdigkeiten Swakopmund**

Wie eine Fata Morgana erhebt sich Swakopmund aus dem Wüstensand der Namib. Der beliebte Ferienort verzaubert mit liebevoll restaurierten Jugendstilbauten und historischen Häusern aus der deutschen Kolonialzeit. Swakopmund bietet eine beeindruckende Bandbreite an Aktivitäten: Ob Rundflüge, Bootstouren mit Seehunden, Delfinen und Pelikanen, spannende Wüstentouren zu den „Little Five“ oder abenteuerliche Erlebnisse wie Quadbiken, Sandboarden oder Fallschirmspringen – hier kommt jeder auf seine Kosten.

---

Sonntag

30.05.27



---

## Montag

31.05.27

---

### Swakopmund

---

#### Aktivität

#### Living Desert Tour

Sie werden um ca. **08.00h** von einem Mitarbeiter von **Living Desert Adventures** in Ihrer Unterkunft für den Halbtagesausflug abgeholt.

Die Living Desert Tour ist eine einzigartige 4x4 Tour durch den Dünengürtel bei Swakopmund. Ihr Führer ist ein sehr guter Spurenleser und findet für Sie die Lebewesen dieser scheinbar leblosen Wüste. Erfahren Sie, wie Tiere und Pflanzen sich ihrer rauen Umwelt angepasst haben.

Entdecken Sie z. B. eine Wüstenspinne: Beobachten Sie den Tanz der "weissen Dame" und die seltsame Art und Weise wie sie die Flucht ergreift, indem sie die Beine nach innen einschlägt und ihr Körpergewicht gebraucht, den Dünenhang hinunterzurollen. Entdecken Sie den eigenartigen Palmetto Wüstengecko mit seinem fast durchsichtigen Körper, durch den die Rückenwirbel und Blutgefässe deutlich zu erkennen sind. Die Füße dieser grossäugigen, nachtaktiven Eidechse sind mit Schwimmhäuten versehen. Auch die Sandvipere ist ein Einwohner der Dünen. Folgen Sie ihren Spuren am Dünenhang entlang bis Sie sie im Sand versteckt, hinterhältig auf ahnungslose Aporosaura Wüsteneidechsen lauernd, entdecken.



## Swakopmund - Sesriem / Sossusvlei

### Unterkunft

#### **The Delight – Namib Outpost**

*Entfernung ca. 300 km, Fahrzeit ca. 6 1/2 Stunden*

Es geht heute weiter in Richtung Süden durch den Namib Naukluft Park ins Landesinnere mit Halt in Solitaire um den berühmten Apfelkuchen zu probieren.

#### **Namib Outpost**

01.06.27 - 03.06.27: 2 Nächte

Doppel- oder Einzelzimmer Suite

inkl. Halbpension

Die Namib Outpost Lodge liegt in der Namib Tsaris Conservancy, etwa 35 km von Sesriem und dem Eingang zum Namib-Naukluft-Nationalpark entfernt. Das private 1400 km<sup>2</sup> grosse Naturschutzgebiet grenzt im Westen an das NamibRand Naturreservat und bietet eine atemberaubend schöne Landschaft mit endlosen Panoramablick, spektakulären Sonnenuntergängen und der ungestörten Ruhe der Wüste.

Die Lodge selbst ist auf mehreren Ebenen angelegt und vereint modernes Design mit natürlichen Materialien wie Stein, Holz, Stroh und Stoff, die sich harmonisch in die Umgebung einfügen. Im Haupthaus befinden sich das Restaurant, eine gemütliche Lounge und die Pool-Terrasse – überall bietet sich ein fantastischer Blick auf die Weite der Namib.

Die Lodge verfügt über 12 stilvoll eingerichtete Chalets, darunter Standard-Suiten, Superior Suiten und ein Familien-Chalet. Alle Unterkünfte stehen weit genug auseinander, um maximale Privatsphäre zu gewährleisten. Die Chalets sind auf Holzplattformen erbaut, klimatisiert und verfügen über ein privates Aussichtsdeck, das einen direkten Blick auf die Wüste bietet. Jedes Chalet ist mit einem grossen Schlafzimmer, Badezimmer mit Natursteinwänden, Schreibtisch, Sitzmöglichkeiten, Moskitonetz, Safe, Dusche, WC, Haartrockner, Tee-/Kaffeestation und Minibar ausgestattet.

Die Gäste können die Ruhe der Umgebung geniessen, am Swimming Pool entspannen oder auf der Terrasse den Panoramablick bewundern.

Die Namib Outpost Lodge ist somit der ideale Rückzugsort für Reisende, die Luxus, Komfort, unberührte Natur und atemberaubende Ausblicke auf die Wüste miteinander verbinden möchten.



**Sehenswürdigkeiten Sossusvlei & Sesriem**

Die roten Dünen von Sossusvlei gehören zu den bekanntesten Naturwundern und sind für viele Besucher eines der absoluten Highlights Namibias. Sie befinden sich im Namib Naukluft Park, einem riesigen Naturschutzgebiet von 50.000 km<sup>2</sup> – dem grössten seiner Art in Namibia. Der kleine Ort Sesriem dient als Ausgangspunkt für Ausflüge zu den beeindruckenden Dünen von Sossusvlei. Besonders lohnenswert ist ein Besuch in den frühen Morgen- oder späten Abendstunden, wenn die bis zu 300 Meter hohen Sandberge in einem faszinierenden Farbenspiel aus leuchtendem Orange und Rot erstrahlen.

**SESRIEM**

Sesriem ist ein kleiner Ort im südlichen Namibia, der vor allem für seine Lage am Eingang zum Sossusvlei bekannt ist, aber auch für sich allein eine interessante Geschichte und Bedeutung hat. Der Ort liegt etwa 330 Kilometer südlich von Windhoek und stellt eine wichtige Zwischenstation für Reisende dar, die auf dem Weg zu den berühmten Sehenswürdigkeiten der Namib-Wüste sind.



---

**Mittwoch**

02.06.27

**Sesriem / Sossusvlei**

---

Heute steht ein Höhepunkt der Reise auf dem Programm. Sie fahren zur Sossusvlei und Dead Vlei und haben die Möglichkeit eine der berühmten höchsten Dünen zu besteigen oder einfach von unten zu bestaunen. Anschliessend besuchen Sie den beeindruckenden Sesriem Canyon.

---

**Donnerstag**

03.06.27

**Sesriem / Sossusvlei - Windhoek**

---

**Namib Outpost – The Weinberg**

*Entfernung ca. 350 km, Fahrzeit ca. 6 ½ Stunden*

Die letzte Etappe dieser interessanten und abwechslungsreichen Reise durch Namibia bringt Sie von Sesriem zurück nach Windhoek.

**Unterkunft****The Weinberg**

03.06.27 - 04.06.27: 1 Nacht

Doppel- oder Einzelzimmer Courtyard Upper Level  
inkl. Frühstück

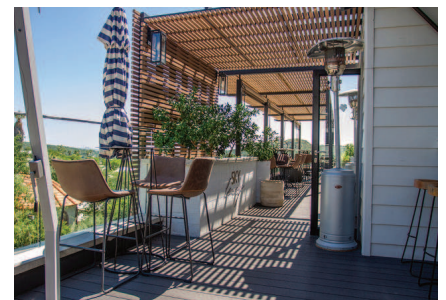
Das elegante The Weinberg Hotel befindet sich im gehobenen Stadtteil Klein Windhoek, nur etwa 30 Minuten vom internationalen Flughafen Hosea Kutako entfernt. Durch seine Hanglage bietet es einen herrlichen Panoramablick auf das umliegende Tal und schafft eine ruhige Atmosphäre im Herzen der namibischen Hauptstadt. Genießen Sie die Annehmlichkeiten des Stadtlebens und gleichzeitig die Möglichkeit, sich in die ruhige Oase des Hotels zurückziehen zu können. Das The Weinberg befindet sich in einem denkmalgeschützten Gebäude im Stadtteil Klein Windhoek.

Die 43 in unterschiedliche Kategorien aufgeteilten Zimmer des Hotels kombinieren den Charme der alten Welt mit modernem Komfort. Jedes Zimmer ist klimatisiert und verfügt über einen Schreibtisch, Sat.-TV, Safe, Haartrockner, Külschrank, Tee-/Kaffeestation sowie ein eigenes Badezimmer. Einige Zimmer im Erdgeschoss bieten zudem Zugang zu einem bepflanzten Innenhof.

Kulinarisch verwöhnt das Hotel seine Gäste mit zwei gehobenen Restaurants und einem Feinkostgeschäft. Die Sky Lounge lädt mit Panoramablick auf das umliegende Tal zum Verweilen ein. WiFi steht den Gästen kostenlos zur Verfügung.

Für Erholungssuchende steht das Life Day Spa zur Verfügung.

Insgesamt verbindet das The Weinberg Hotel auf harmonische Weise historischen Charme mit moderner Eleganz und bietet seinen Gästen einen komfortablen Rückzugsort abseits der lebendigen Hauptstadt.



### Sehenswürdigkeiten Windhoek

*Windhoek – Die pulsierende Hauptstadt Namibias*

Windhoek (gesprochen: Windhuk), die Hauptstadt Namibias, liegt nahezu im geografischen Zentrum des Landes. Mit rund 450.000 Einwohnern ist sie die grösste Stadt und das politische, kulturelle, wirtschaftliche sowie touristische Zentrum. Hier kreuzen sich die wichtigsten Verkehrsverbindungen von Nord nach Süd und von Ost nach West. Für die meisten Besucher ist die moderne Metropole der Start- und Endpunkt ihrer Rundreise. Trotz der kulturellen Vielfalt bleibt Windhoek stark europäisch geprägt und wirkt dank ihrer überschaubaren Grösse sehr geordnet. Obwohl die wichtigsten Sehenswürdigkeiten in wenigen Stunden erkundet werden können, lohnt sich ein Aufenthalt. Das Hochlandklima wird besonders in den Sommermonaten als angenehm empfunden – ideal zur Einstimmung oder Entspannung vor und nach einer Rundreise.

### Die Vergangenheit Windhoeks

Schon vor Tausenden von Jahren besiedelten die San (Buschmänner) dieses Gebiet, doch erst 1840 wurde Windhoek erstmals urkundlich erwähnt. Der Grundstein der heutigen Stadt wurde am 18. Oktober 1890 mit dem Baubeginn einer Steinfestung, der heutigen Alten Feste, gelegt. Daran erinnert das Curt-von-Francois-Denkmal.



## Freitag

04.06.27

### Windhoek - München

Nach check-out

#### Transfer zum Flughafen

*Stadtrundfahrt Windhoek mit Ihrem Guide und anschliessend Transfer zum Windhoek Flughafen*

20:35

#### Abflug von Windhoek Hosea Kutako Intl. (Flug LH 4299)

Windhoek Hosea Kutako International Airport (WDH), Terminal International Terminal

Flug: Lufthansa, LH 4299, operated by Discover Airlines

Klasse: Economy

Buchungsnummer: YLM9MB

Flugzeit: 09:55

## München - Zürich

---

06:30

**Ankunft in München**

07:40

**Abflug von München (Flug LH 5762)**

Flughafen München Franz Josef Strauß (MUC), Terminal International Terminal 2

Flug: Lufthansa, LH 5762, operated by Helvetic Airways for SWISS International

Klasse: Economy

Buchungsnummer: YLM9MB

Flugzeit: 01:00

08:40

**Ankunft in Zürich**

**\*\*\* Ende der Reise \*\*\***

«Mit vielen wundervollen Eindrücken von Namibia kehren Sie nach Hause zurück!»

# Praktische Infos

---

## Namibia

---

### Einreisepapiere / Visa

---

Für die Einreise nach **Namibia** benötigen Schweizer Bürgerinnen und Bürger sowie Staatsangehörige aus Deutschland und Österreich einen 6 Monate über das Rückreisedatum hinaus gültigen Reisepass. Es sind ausserdem mindestens drei nebeneinander liegende freie Seiten zwingend notwendig!

Seit 01. April 2025 benötigen Schweizer Bürgerinnen und Bürger ein Einreisevisum für Namibia. Es gibt zwei Möglichkeiten, wie das Visum eingeholt werden kann:

- Online als E-Visum <https://eservices.mhaiss.gov.na>
- Vor Ort bei Einreise

Die Visumgebühr beträgt NAD 1'600 (ca. CHF 90.-) pro Person und kann bei beiden Varianten per Kreditkarte bezahlt werden.

Um eine noch längere Wartezeit bei Ankunft zu vermeiden, empfehlen wir, ein Online-Visa "Visa on Arrival" einzuholen. Für die Einholung dieses Online-Visums werden folgende Unterlagen benötigt: Passfoto max. 300 KB (jpg) und eine Passkopie (PDF).

Bei Einreise muss zusätzlich ein handschriftlich ausgefülltes Arrival Form abgegeben werden. Ebenfalls vorgewiesen werden müssen folgende Unterlagen: Nachweis einer Krankenversicherung, Rückflugticket, Buchungsbestätigung der Unterkünfte, Kreditkarte.

Bürger anderer Nationalitäten erkundigen sich bitte rechtzeitig vor Abreise nach den gültigen Einreisebestimmungen. Bitte kontaktieren Sie uns, das entsprechende Konsulat oder den Globetrotter Visa-Service ([visaservice@globetrotter.ch](mailto:visaservice@globetrotter.ch)).

Der internationale Fahrausweis ist obligatorisch. Dieser gilt vor Ort nur zusammen mit Ihrem nationalen Fahrausweis.

---

### Gesundheit / Impfen / Medikamente

---

Die medizinische Versorgung auf dem Land ist mit Europa nicht zu vergleichen und ist vielfach technisch, apparativ und/oder hygienisch problematisch. Vielfach fehlen auch europäisch ausgebildete, Englisch / Französisch sprechende Ärzte. Die medizinische Versorgung in den städtischen Bereichen liegt weit über dem afrikanischen Durchschnitt. In allen grösseren Orten findet man Krankenhäuser und Apotheken. Die Ärzte stehen im Telefonbuch/Internet unter «Medical Practitioners».

#### Impfungen

Für eine Reise nach Namibia reichen die in Europa üblichen Standardimpfungen aus. Diese beinhalten den Impfschutz gegen Polio, Tetanus und Diphtherie. Wer sich länger im Land aufhält oder auf eine längere Safari geht, sollte zusätzlich bei einem Reisemediziner Informationen über die Notwendigkeit von Impfungen gegen Hepatitis A und B, sowie Tollwut und Typhus einholen. Bei der Einreise aus Gelbfiebergebieten ist ein Impfschutz gegen Gelbfieber nachzuweisen.

#### Malaria-Prophylaxe

Ein Malariaschutz ist ganzjährig in der Region des Kawango- und Kunene-Tals sowie im Zambezi Streifen am Zambezi-Fluss (hohes Malaria-Risiko) empfohlen. Von November bis Juni besteht ein mittleres Malariarisiko in den übrigen nördlichen Regionen. Ein geringeres Risiko herrscht in den übrigen Landesteilen im Norden, Nordwesten und nach Süden. Kein Malaria-Risiko gibt es in den Städten und Süd-Namibia.

Bitte erkundigen Sie sich beim Hausarzt oder dem Tropenarzt über mögliche Schutzmassnahmen und die aktuelle Situation.

### **Reiseversicherung**

Der Abschluss einer Reisekrankenversicherung sowie einer Reiserückholversicherung wird empfohlen.

---

### **Klima / Temperaturen**

---

Die Jahreszeiten sind denjenigen in Europa entgegengesetzt. Im Süden Afrikas ist es also während des europäischen Sommers Winter und im europäischen Winter Sommer.

Durchschnittlich 300 Sonnentage jährlich machen **Namibia** zu einem ausgesprochen sonnigen Land. Wenngleich man Namibia ganzjährig bereisen kann, ist die beste Reisezeit zwischen **Mai und November**.

Von **April bis Juni** liegen die Temperaturen tagsüber um 25°C und der Himmel ist fast immer strahlend blau. Nachts kühlt es angenehm ab, sodass man gut schlafen kann.

Auch in den trockenen Wintermonaten von **Juli bis September** ist das Wüstenland Namibia gut zu bereisen. Die Temperaturen am Tag sinken selten unter 20°C. Im Binnenhochland und in der Namib Wüste kann es nachts allerdings bis zu 0°C (oder weniger) werden.

Die beste Zeit für Wildbeobachtungen im Etosha National Park ist die Trockenzeit während des Winters zwischen **Mai und Oktober**. Zu dieser Zeit versammeln sich die Tiere aufgrund des Wassermangels rund um die Wasserstellen und das Gras ist kurz, was das Sichten von Tieren erleichtert.

In den Sommermonaten von **November bis Februar/März** ist mit Niederschlägen in Form von heftigen Gewittern zu rechnen. In dieser Regenzeit können sich die trockenen Flussläufe, die man in Namibia «Riviere» nennt, für kurze Zeit in reissende Ströme verwandeln. Das ausgedörrte Land beginnt binnen weniger Tage grün zu werden.

Im Sommer, von **November bis Februar/März**, wird es heiss. Namibier reisen dann gern zu den kühlen Küstenorten, besonders nach Swakopmund. Hier muss zwar mit häufigem Nebel gerechnet werden, er löst sich aber meist um die Mittagszeit auf. Bedingt durch die Höhenlage sind die Temperaturen auch in Windhoek (1650 m.ü.M) erträglich. In allen anderen Regionen ist mit hohen Temperaturen bis über 40°C zu rechnen. Eine Abkühlung während der Nacht ist in dieser Zeit nicht zu erwarten.

Die Vogelwelt ist im Sommer beeindruckend, wenn die Zugvögel von der Nordhalbkugel nach Namibia kommen. Die Pfanne des Etosha National Parks sammelt das Wasser und verwandelt sich so in einen See, der Vögel und Flamingos anlockt. Viele der grösseren Säugetiere (z.B. Elefanten) ziehen dann Richtung Norden in die Nähe des Namutoni Camps, da diese Gegend regenreicher ist als der Süden um Okaukeujo. Elefanten wird man zwischen Dezember und Mai nicht so oft oder gar nicht sehen, da diese in Regionen mit mehr Wasser und Nahrung ziehen.

*Bei unseren Angaben handelt es sich um Richtwerte. Wie überall auf der Welt kann es während der heissen Jahreszeit zu einem Kälteeinbruch kommen oder während üblicherweise kühleren Monaten heiss werden.*

---

# Preise und Konditionen

---

<b>Flug</b>	<b>Anzahl</b>	<b>Einzelpreis</b>	<b>Betrag</b>
Flug-Richtpreis Economy Class pro Person inkl. Taxen und Gebühren	1	2000.00	2000.00 CHF
Flug-Richtpreis Premium Economy pro Person inkl. Taxen und Gebühren	1	3000.00	3000.00 CHF
Flug-Richtpreis Business Class pro Person inkl. Taxen und Gebühren	1	6500.00	6500.00 CHF

<b>Landarrangement</b>	<b>Anzahl</b>	<b>Einzelpreis</b>	<b>Betrag</b>
Pauschalpreis pro Person im Doppelzimmer bei 14 Teilnehmenden	1	7550.00	7550.00 CHF
Pauschalpreis pro Person im Doppelzimmer bei 12 Teilnehmenden	1	7880.00	7880.00 CHF

## Inbegriffen

- Reiseleitung durch Daniela Zanetti ab/bis Schweiz
- Rundreise wie beschrieben im Overland Truck
- Lokaler, erfahrener deutschsprechender Fahrer/Reiseleiter
- 13 Übernachtungen im gehobenen Lodges und Unterkünften gemäss Programm
- 10 Nachtessen in den Lodges im Rahmen der Halbpension
- Alle Ausflüge und Pirschfahrten/Besichtigungen wie im Programm erwähnt
- Eintritts- und Parkgebühren
- Wasser während der Fahrten
- Ausführliche Reisedokumentation
- Ein Kennenlern-Treffen der Gruppe vor der Abreise inkl. Apéro
- Schweizer Reisegarantiefonds Beitrag

## Nicht inbegriffen

- An- und Rückreise nach Namibia
- Weitere, nicht im Programm aufgeführte Ausflüge
- Nicht erwähnte Mahlzeiten und Getränke
- Trinkgelder und persönliche Auslagen
- Visakosten für die Einreise nach Namibia (ca. CHF 90.00)
- Allfällige individuelle Vorprogramme oder Verlängerungen der Reise
- Myclimate Co2 Flugkompensation (fakultativ)
- Annullations- und Rückreisekostenversicherung
- Scenic – Flug von Swakopmund nach Sesriem (fakultativ, jedoch gibt es eine Mindestteilnehmerzahl)

## **Bemerkungen**

Es gelten die Reisebedingungen von Heggli Reisen weltweit, welche bei der Buchung kommuniziert werden sowie unseres Partners Africa Design Travel. Preisänderungen infolge unvorhersehbarer Ereignisse, wie z.B. Erhöhung der lokalen Taxen, der Parkeintrittsgebühren oder der Treibstoffkosten bleiben vorbehalten.

Preis- und Programmänderungen bleiben ausdrücklich vorbehalten, da wir noch nicht von allen Unterkünften die Preise für 2027 erhalten haben.